

# Plan de estudios

## Remediales

- Introducción a la física
- Inglés remedial I
- Inglés remedial II
- Inglés remedial III
- Inglés remedial IV
- Inglés remedial V
- Fundamentos de la escritura
- Introducción a las matemáticas
- Introducción a la computación

## Primer semestre

- Introducción a la ingeniería civil
- Geología
- Física I
- Lengua extranjera
- Matemáticas I
- Química
- Solución de problemas con programación

## Segundo semestre

- Dibujo computarizado
- Geomática
- Ciencias naturales y desarrollo sustentable
- Física II
- Análisis y expresión verbal
- Matemáticas II
- Laboratorio de química

## Tercer semestre

- Laboratorio de geomática
- Materiales y procedimientos de construcción I
- Mecánica de estructuras I
- Electricidad y magnetismo
- Ética, persona y sociedad
- Matemáticas III
- Ecuaciones diferenciales

## Cuarto semestre

- Materiales y procedimientos de construcción II
- Mecánica de estructuras II
- Expresión verbal en el ámbito profesional
- Humanidades y bellas artes
- Métodos numéricos en ingeniería
- Probabilidad y estadística

## Quinto semestre

- Laboratorio de materiales de construcción
- Laboratorio de mecánica de suelos
- Mecánica de suelos
- Sistemas estructurales
- Emprendimiento
- Mecánica de fluidos
- Álgebra lineal

## Sexto semestre

- Hidrología
- Costos de construcción
- Ingeniería de carreteras
- Ingeniería de las cimentaciones
- Laboratorio de hidráulica
- Análisis estructural computacional
- Diseño de estructuras de concreto

## Séptimo semestre

- Administración de obras
- Laboratorio de infraestructura vial
- Laboratorio de uso sustentable del agua
- Uso sustentable del agua I

- Diseño de estructuras de acero
- Redes de conducción de agua y drenaje
- Ciudadanía

## Octavo semestre

- Proyectos inmobiliarios
- Uso sustentable del agua II
- Infraestructura del transporte
- Proyecto integrador de diseño estructural
- Tópicos I
- Tópicos II

## Noveno semestre

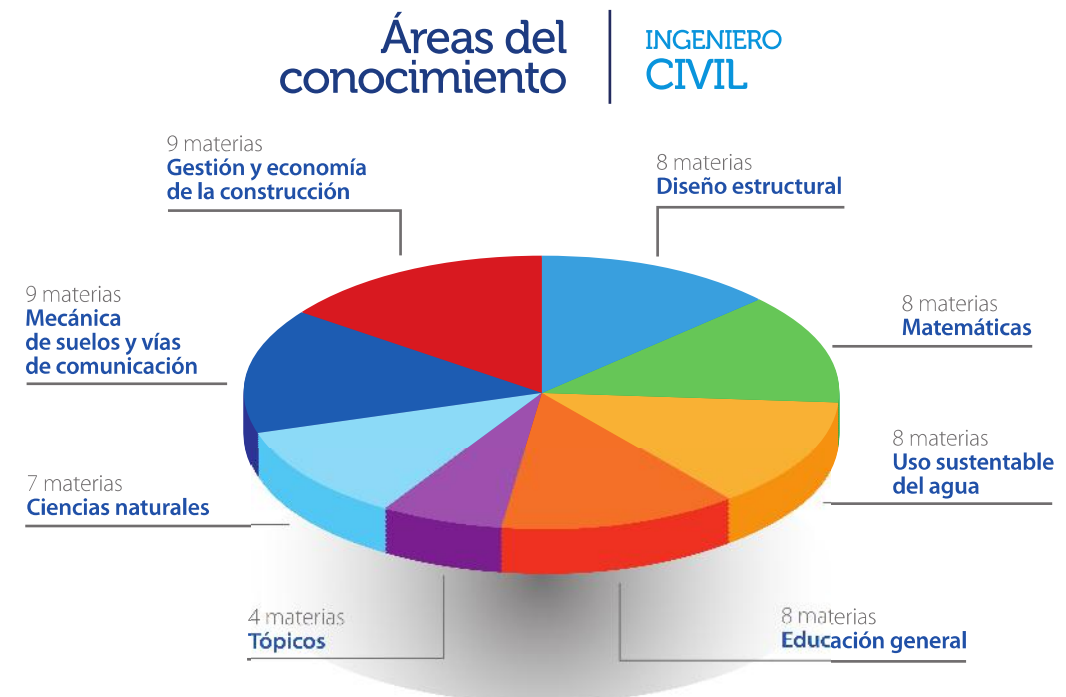
- Obras hidráulicas
- Gestión empresarial de la industria de la construcción
- Ingeniería de la construcción
- Introducción a la vida profesional
- Ética aplicada
- Tópicos III
- Tópicos IV

Como parte de tu plan de estudios realizas

# estadías estudiantiles,

que abarcan desde prácticas profesionales hasta estancias, en donde colaboras medio tiempo o tiempo completo con una empresa o institución, o bien, participas en la ejecución de proyectos en temas específicos.

Alumnos de la carrera de Ingeniero Civil han participado en proyectos con: CEMEX, ICA y Techint.



En caso de obtener menos puntaje del requerido en los exámenes de ubicación deberás cursar las materias remediales correspondientes.

# Podrás trabajar en:

- La industria de la construcción, desempeñando actividades de planeación, diseño, y/o administración de proyectos de construcción de infraestructura de transporte (puentes, autopistas, túneles), de edificación (vivienda, oficinas, naves industriales) y manejo del agua (redes de agua potable, saneamiento, plantas de tratamiento).
- Independiente como consultor o creando tu propia empresa.

