

Plan de estudios

Remediales

- Introducción a la física
- Inglés remedial I
- Inglés remedial II
- Inglés remedial III
- Inglés remedial IV
- Inglés remedial V
- Fundamentos de la escritura
- Introducción a las matemáticas
- Introducción a la computación

Primer semestre

- Ciencias naturales y desarrollo sustentable
- Física I
- Lengua extranjera
- Análisis y expresión verbal
- Introducción a la ingeniería industrial
- Matemáticas I
- Química

Segundo semestre

- Física II
- Ética, persona y sociedad
- Humanidades y bellas artes
- Estática
- Matemáticas II
- Laboratorio de química
- Solución de problemas con programación

Tercer semestre

- Electricidad y magnetismo
- Balance de materia
- Dibujo computarizado
- Procesos de manufactura
- Estadística I
- Matemáticas III

Cuarto semestre

- Expresión verbal en el ámbito profesional
- Diseño de instalaciones y manejo de materiales
- Diseño del trabajo
- Laboratorio de metrología
- Métodos numéricos en ingeniería
- Ecuaciones diferenciales
- Estadística II

Quinto semestre

- Contabilidad y administración de costos
- Economía para la creación de negocios
- Control estadístico de la calidad
- Administración de inventarios
- Administración de la producción
- Modelos de optimización

Sexto semestre

- Emprendimiento
- Laboratorio de ingeniería de sistemas
- Diseño y análisis de experimentos
- Modelos para la toma de decisiones
- Laboratorio de sistemas integrados de manufactura
- Sistemas integrados de manufactura
- Análisis y mejoramiento de sistemas de manufactura

Séptimo semestre

- Ciudadanía
- Dinámica de sistemas
- Evaluación y administración de proyectos
- Ingeniería estadística
- Simulación de eventos discretos
- Sistemas de conocimiento en las organizaciones

Octavo semestre

- Diseño y mejoramiento de sistemas logísticos
- Laboratorio de diseño y optimización de operaciones
- Metodologías para la solución de problemas
- Sistemas de innovación tecnológica
- Viabilidad de proyectos
- Tópicos I
- Tópicos II

Noveno semestre

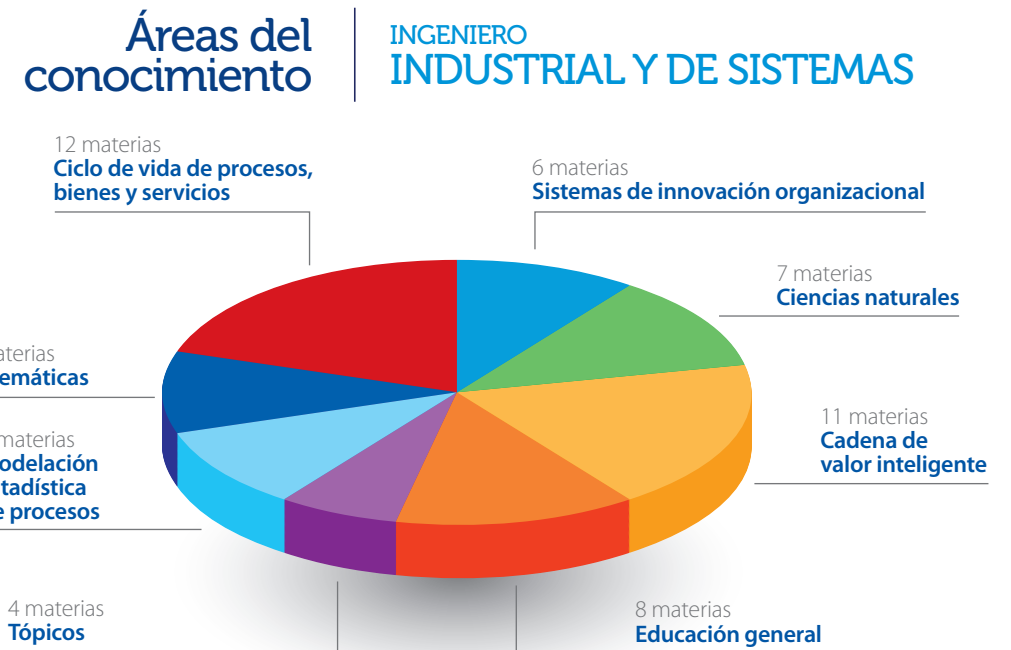
- Ética aplicada
- Planeación estratégica
- Estrategias de administración de la calidad
- Proyecto de ingeniería industrial y de sistemas
- Introducción a la vida profesional
- Tópicos III
- Tópicos IV

Como parte de tu plan de estudios realizas

estadías estudiantiles,

que abarcan desde prácticas profesionales hasta estancias, en donde colaboras medio tiempo o tiempo completo con una empresa o institución, o bien, participas en la ejecución de proyectos en temas específicos.

Alumnos de la carrera de Ingeniero Industrial y de Sistemas han participado en proyectos con: CEMEX, Coca-Cola FEMSA y Procter & Gamble.



En caso de obtener menos puntaje del requerido en los exámenes de ubicación deberás cursar las materias remediales correspondientes.

Podrás trabajar en:

- Empresas de los ramos manufacturero, financiero, gubernamental, salud, y educativo, realizando actividades relacionadas con:
 - Planeación estratégica de la organización y sus operaciones
 - Gestión y evaluación de proyectos de inversión
 - Programación y control de procesos
 - Mejora de sistemas para producir bienes y proveer servicios
 - Diseño y gestión de las operaciones logísticas y de la cadena de suministro
- Empresas como consultor independiente o en tu propio negocio.

