

Plan de estudios

Remediales

- Inglés remedial I
- Inglés remedial II
- Inglés remedial III
- Inglés remedial IV
- Inglés remedial V
- Fundamentos de la escritura
- Introducción a las matemáticas
- Introducción a la computación

Primer semestre

- Administración e innovación en modelos de negocios
- Información financiera para la toma de decisiones
- Introducción a la carrera de Licenciado en Creación y Desarrollo de Empresas
- Creatividad e innovación
- Lengua extranjera
- Análisis y expresión verbal
- Matemáticas I

Segundo semestre

- Aprendizaje organizacional y administración del conocimiento
- Administración de costos y precios
- Tecnología de la empresa y observatorio estratégico tecnológico
- Economía de la empresa
- Expresión verbal en el ámbito profesional
- Matemáticas II

Tercer semestre

- Métodos estadísticos para la toma de decisiones
- Contabilidad administrativa
- Marco legal de los negocios
- Matemáticas financieras
- Mercadotecnia y creatividad
- Empresa, cultura y negocios en el mundo

Cuarto semestre

- Innovación, mercados y desarrollo tecnológico
- Pronósticos para la toma de decisiones
- Análisis de la información financiera
- Ética, persona y sociedad
- Comportamiento del consumidor
- Comportamiento organizacional y desarrollo del talento humano

Quinto semestre

- Modelos cuantitativos y de optimización
- Innovación y diseño de productos y servicios
- Entorno macroeconómico
- Finanzas personales y empresariales
- Humanidades y bellas artes
- Análisis y mejoramiento de sistemas de manufactura

Sexto semestre

- Empresas familiares y gobierno corporativo
- Pre-incubación y factibilidad de negocio
- Emprendimiento
- Evaluación de proyectos y fuentes de financiamiento
- Técnicas de negociación y comercialización internacional
- Análisis y administración de la cadena de valor

Séptimo semestre

- Administración estratégica de proyectos y procesos
- Sistemas de información estratégica
- Incubación y modelos de negocios
- Ciudadanía
- Inteligencia competitiva y geo-economía
- Tópicos I

Octavo semestre

- Planeación, innovación y sustentabilidad estratégica
- Incubación de empresas e inicio de operaciones estratégicas
- Incubación y financiamiento de nuevas empresas
- Finanzas internacionales y administración de riesgos
- Metodologías para la solución de problemas
- Tópicos II

Noveno semestre

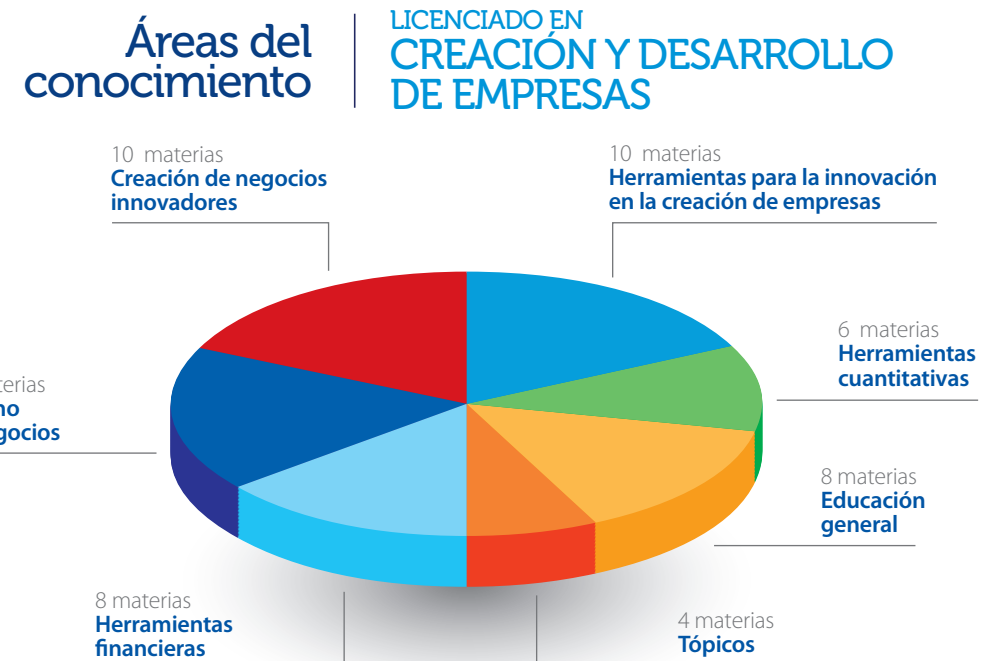
- Estrategias de posicionamiento en el mercado
- Incubación y control estratégico del flujo de efectivo
- Modelos de aceleración de empresas familiares
- Introducción a la vida profesional
- Ética aplicada
- Tópicos III
- Tópicos IV

Como parte de tu plan de estudios realizas

estadías estudiantiles,

que abarcan desde prácticas profesionales hasta estancias, en donde colaboras medio tiempo o tiempo completo con una empresa o institución, o bien, participas en la ejecución de proyectos en temas específicos.

Alumnos de la carrera de Licenciado en Creación y Desarrollo de Empresas han participado en proyectos con: 3M, Cinopolis y Nestlé.



En caso de obtener menos puntaje del requerido en los exámenes de ubicación deberás cursar las materias remediales correspondientes.

Podrás trabajar en:

- Proyectos propios: en el desarrollo de una o varias empresas propias, o en la creación de nuevas unidades de negocios en empresas familiares.
- Empresas públicas o privadas: como consultor y/o colaborador, evaluando y poniendo en marcha proyectos de inversión.
- La administración pública: implantando políticas de creación y desarrollo de nuevas empresas.

